



LAM.E

OUTDOOR - KÜCHEN



LAM.E

OUTDOOR - KÜCHEN



#System Outdoor-Küche

Hier wird Ihr Außenbereich neu definiert:

www.flam-e.at



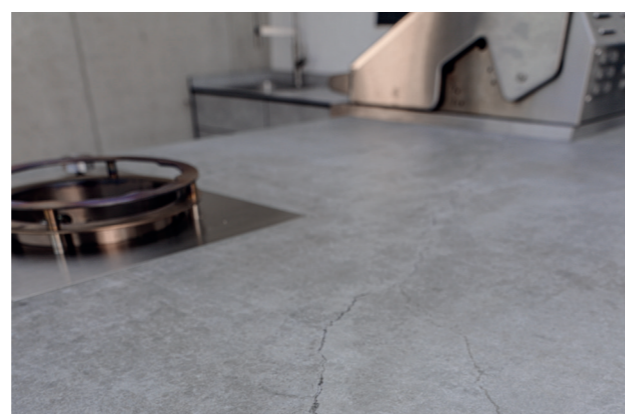
SYSTEMBOOKLET

Kompromisslose Vielfalt

Bester Service, Leidenschaft für Genuss und hochwertige Verarbeitung.
Mit FLAM.E werden Outdoor-Träume Wirklichkeit.



Die beste Kombination
aus Vertrauen, Qualität
und Erfahrung



Die Welt von FLAM.E

Premium Outdoorküchen nach Maß.

Eine FLAM.E System Outdoor-Küche setzt sich aus verschiedenen Komponenten zusammen, Sie wählen ganz nach Ihren Vorlieben. Dazu gehören eine von Ihnen bestimmte Anzahl an Modulen, welche letztendlich die Größe der Outdoor-Küche bestimmen. Aus dieser Konfiguration ergibt sich die Länge der Küche sowie die Laufmeter (lfm) des Sockels.

Die Systemküche kann aus 2 Standardfarben bestehen: SKYLINE & GRAPHITGREY. Des Weiteren spielt die Größe der Arbeitsplatte eine Rolle, die aus den folgenden Materialien bestehen kann: HPL (High-Pressure Laminate), Dekton oder Laminam Keramik. Für freistehende Küchen ist außerdem die Länge der Sichtrückwand relevant, während bei Wandküchen diese Komponente entfällt.

Zusätzlich können optionale Extras wie LED-Beleuchtung, ausziehbare Arbeitsplatten und andere Zusatzausstattungen hinzugefügt werden. Die individuelle Ausstattung der Küche umfasst auch Griller, Kühlschrank, gewünschte Geräte, eine Spüle, einen Grill und weitere Elemente nach Ihren individuellen Wünschen.

Durch die modulare Bauweise können Sie Ihre Systemküche maßgeschneidert gestalten und erhalten eine hochwertige und funktionale Lösung genau nach Ihren Bedürfnissen und Anforderungen vor Ort.

Der Basispreis für Wien/Niederösterreich beinhaltet schließlich auch die Lieferung und Montage der FLAM.E Systemküche.



FLAM.E #1 NAME

Ausführung:
B 2400mm
T 600mm
H 950mm

Anwendung:
ob als Wandzeile oder Bar



Gestaltungsmöglichkeiten



Hinweis:
Bitte beachten Sie, dass die Breite und Höhe je nach Auswahl der Arbeitsplatte variieren kann. Bei einer 12 mm HPL Arbeitsplatte oder 20mm Keramikplatte variiert die Gesamtbreite um rund 10 mm.

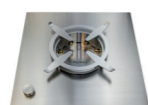
Geräte für die Systemküche (Beispielausstattung)



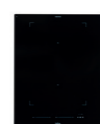
FLAMMKRAFT - BLOCK C & BLOCK D



BEEFEATER - PROLINE 6



BOFUN - WOK BRENNER



INDU+ INDUKTIONSHERD



BLANCO ANDANO und BLANCO SOLENTA - SHT



CASO BBQ COOLER KÜHLSCHRANK

4

Beispielausführung (Basis)

Korpus innen:

CP 13mm Silver Grey X Line 160

Fronten Auswahl:

Compact 12mm Fundermax Skyline 0427NN

Struktur oder glatt,

Compact 12mm Fundermax Graphitgrey 0077 SX

Struktur oder glatt

Arbeitsplatten und Seitenteile aus HPL:

Compact 12mm Fundermax Skyline 0427NN

Struktur oder glatt,

Compact 12mm Fundermax Graphitgrey 0077

SX Struktur oder glatt

Arbeitsplatten und Seitenteile aus Keramik:

Dekton SOKE (Betonlook) 20mm

Keramik „Pietra Piasantina natural 20mm (Laminam)

Beschläge (Auszüge und Türen):

Laden: BLUM Lagerbox Polarsilber matt,

Böden /RW Grau Z5010MP

Scharniere: BLUM Expanda Flachscharniere

stückverteilt Abwasch/Spüle: Blanco Andano 400U

Ausstattung Spülmodul (Standard):

Armatür: Solenta S-HD Edelstahl mit Brauseschlauch

Müllauszug: Blanco Botton Pro2+13l

Kühlschrank:

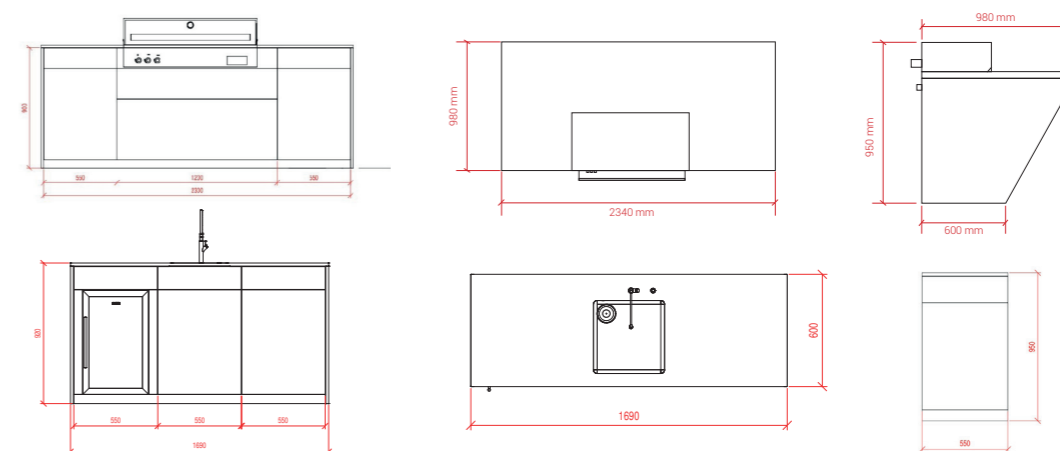
Caso 690 black oder silber

Geräte:

Mögliche Einbaugeräte laut

beiliegender „Preisliste Geräte FLAM.E“

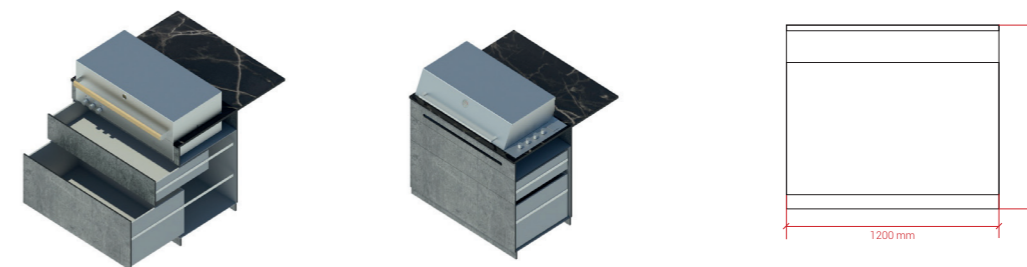
Technische Zeichnungen der Ausbaumöglichkeiten



Grillmodul Frontansicht (Standard)

Das Grillmodul hat eine Länge von 1200 mm und kann mit verschiedenen Elementen ausgestattet werden.

Abgebildete Versionen: ausziehbare Schubladen.



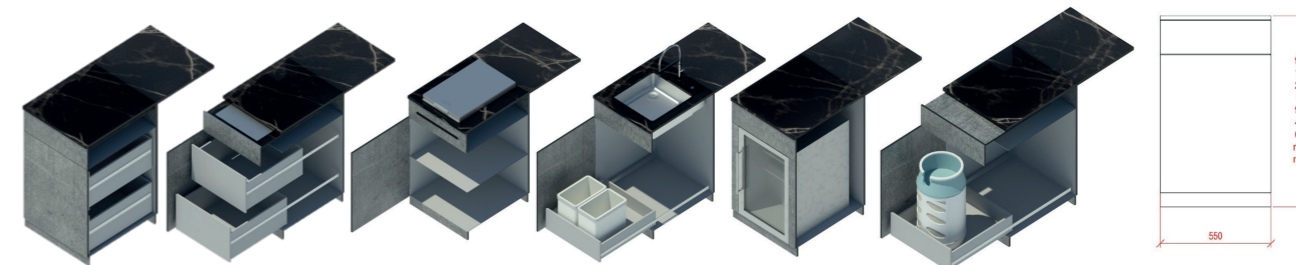
Standardmodul Abmessungen (Frontansicht):

Die Standardkörper von 550 mm umfassen 5 verschiedene Modelle:

Vom Kühlschrank über den Seitenbrennerelement bis hin zum Spülelement mit Müllstation.

Abgebildete Versionen: Stauraummodul mit 2 Schubladen innen liegend oder

Stauraummodul mit 2 Schubladen innen und ausziehbarem Induktionsfeld, Kühlschrank und Gasflaschenaufbewahrung.



5



Gestaltungsvielfalt

Die modulare Bauweise ermöglicht jeder Systemküche eine maßgeschneiderte Gestaltung der Arbeitsplatten-Farben aus Dekton bzw. Keramik. Sie können zwischen 2 Standardfarben Ihrer Arbeitsplatte wählen: SKYLINE & GRAPHITGREY

Produktmerkmale:

- > langlebig
- > kratzfest
- > hoch witterungsbeständig
- > leicht zu reinigen

Oberflächenmerkmale:

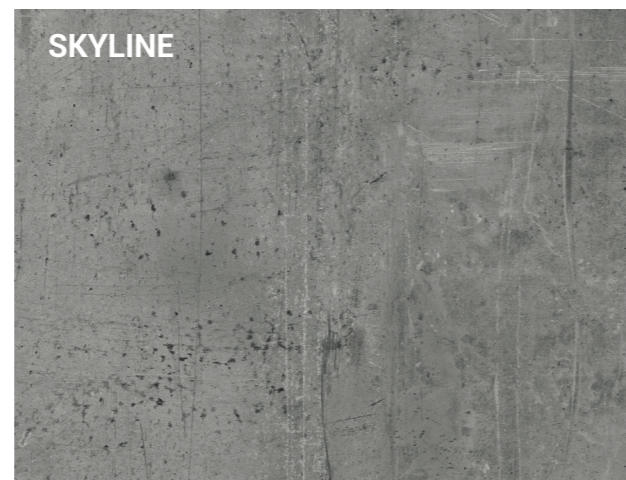
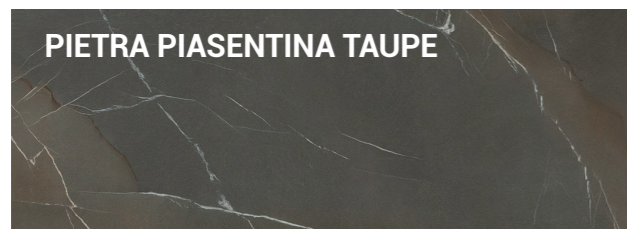
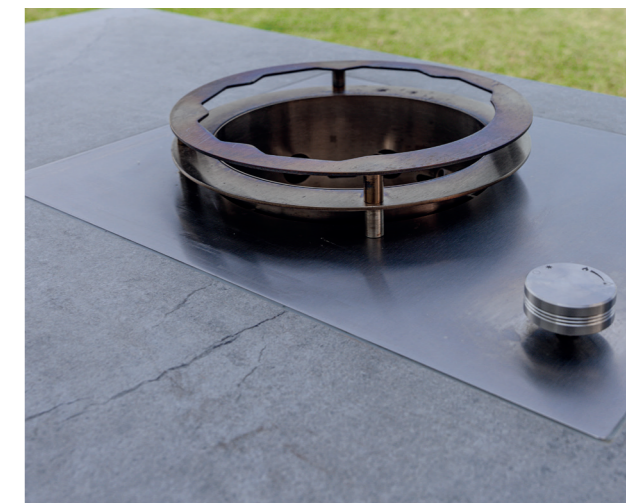
- > doppelt gehärtet
- > dauerhaft geschlossene Oberfläche
- > optimal lichtecht
- > Splitterfrei schneiden/ einfach zu verkleben

Arbeitsplatte und Seitenteile

- > Dekton: Farbe Soke (Cosantino)
- > Keramik: Farbe Pietra Piasentina Grigio (Laminam)
- > Farbe Pietra Piasentina Taupe (Laminam)
- > Farbe Pietra Grey (Laminam)

FRONTEN aus HPL:

- > GRAPHITGRAU
- > SKYLINE



#System Outdoor-Küche