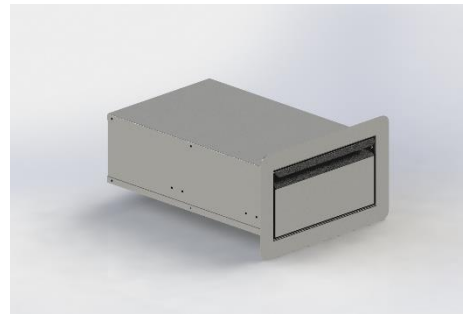


**Hinweis: Die Module sind standardmäßig mit Griffleiste, oder Edelstahlgriffen erhältlich**

### Singlemodul

#### Eigenschaften:

- Gesamt Baugruppe gefertigt aus hochwertigen Edelstahl
- Material: 1.4301 / X5CrNi18-10 / AISI 304
- Oberfläche: Geschliffen in K240 / K320
- Materialstärken:
  - Korpus 1mm
  - Ladenfront Innenseite 1mm
  - Einbaurahmen 1,5mm
  - Griffleiste 1,5mm
- Auszüge: BLUM LEGRABOX mit Bluemotion (Softclose Mechanik)
- Ladenabmessungen:
  - 306 x 154 x 500 (L/H/Tmm)
- Cut Out Maße für Einbau:
  - 315 x 165mm

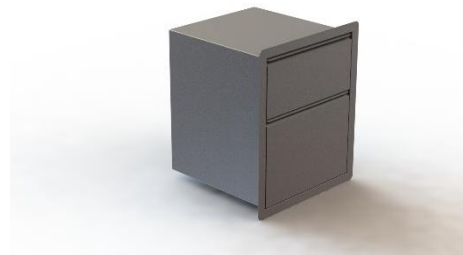


**Allgemeine Beschreibung:** Gesamte Baugruppe aus hochwertigen 1.4301 Edelstahl. Ladenauszüge von BLUM, welche Stabilität und Laufruhe gewährleisten. Zargen, Ladenboden und Ladenrückwand aus Edelstahl - Ladenboden mit einer beschichteten V100 Platte unterfüttert. Griffleiste aus einem stärkeren 1,5mm Blech, um es haptisch sehr hochwertig zu präsentieren.

### 2er Ladenmodul

#### Eigenschaften:

- Gesamt Baugruppe gefertigt aus hochwertigen Edelstahl
- Material: 1.4301 / X5CrNi18-10 / AISI 304
- Oberfläche: Sichtteile geschliffen in K240 / K320
- Materialstärken:
  - Korpus 1mm
  - Ladenfront Innenseite 1mm
  - Einbaurahmen 1,5mm
  - Griffleiste 1,5mm
  - Einbaurahmen Breite – 40mm
- Auszüge: BLUM LEGRABOX mit Bluemotion (Softclose Mechanik)
- Ladenabmessungen:
  - 450 x 720 x 550 (L/H/Tmm)
- Cut Out Maße für Einbau:
  - 460 x 730mm



**Allgemeine Beschreibung:** Gesamte Baugruppe aus hochwertigen 1.4301 Edelstahl. Ladenauszüge von BLUM, welche Stabilität und Laufruhe gewährleisten. Zargen, Ladenboden und Ladenrückwand aus Edelstahl - Ladenboden mit einer beschichteten V100 Platte unterfüttert. Griffleiste aus einem stärkeren 1,5mm Blech, um es haptisch sehr hochwertig zu präsentieren. Die unterste Lade bietet Platz, um höhere Flaschen mit ca. 350mm einlagern zu können.

### 3er Ladenmodul

#### Eigenschaften:

- Gesamt Baugruppe gefertigt aus hochwertigen Edelstahl
- Material: 1.4301 / X5CrNi18-10 / AISI 304
- Oberfläche: Sichtteile geschliffen in K240 / K320
- Materialstärken:
  - Korpus 1mm
  - Ladenfront Innenseite 1mm
  - Einbaurahmen 1,5mm
  - Griffleiste 1,5mm
  - Einbaurahmen Breite – 40mm
- Auszüge: BLUM LEGRABOX mit Bluemotion (Softclose Mechanik)
- Ladenabmessungen:
  - 450 x 720 x 550 (L/H/Tmm)
- Cut Out Maße für Einbau:
  - 460 x 730mm

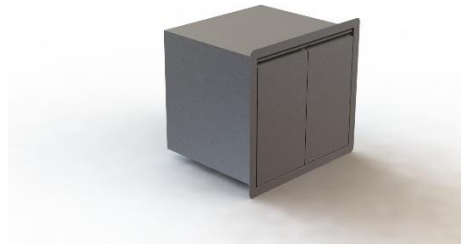


**Allgemeine Beschreibung:** Gesamte Baugruppe aus hochwertigen 1.4301 Edelstahl. Ladenauszüge von BLUM, welche Stabilität und Laufruhe gewährleisten. Zargen, Ladenboden und Ladenrückwand aus Edelstahl – Ladenboden mit einer beschichteten V100 Platte unterfüttert. Griffleiste aus einem stärkeren 1,5mm Blech, um es haptisch sehr hochwertig zu präsentieren. Die unterste Lade bietet Platz, um höhere Flaschen mit ca. 350mm einlagern zu können. Oberste Lade eignet sich besonders als Bestecklade.

### Doppeltürschrank

#### Eigenschaften:

- Gesamt Baugruppe gefertigt aus hochwertigen Edelstahl
- Material: 1.4301 / X5CrNi18-10 / AISI 304
- Oberfläche: Sichtteile geschliffen in K240 / K320
- Materialstärken:
  - Korpus 1mm
  - Ladenfront Innenseite 1mm
  - Einbaurahmen 1,5mm
  - Griffleiste 1,5mm
  - Einbaurahmen Breite – 40mm
- Scharniere: BLUM
- Abmessungen Schrank:
  - 600 x 720 x 550 (L/H/Tmm)
- Cut Out Maße für Einbau:
  - 610 x 730mm

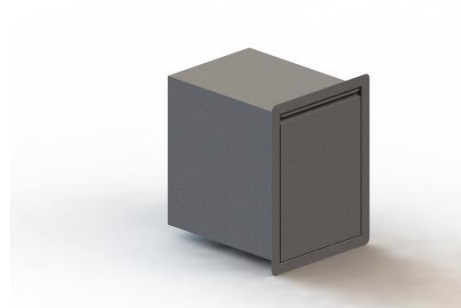


**Allgemeine Beschreibung:** Gesamte Baugruppe aus hochwertigen 1.4301 Edelstahl. Griffleiste aus einem stärkeren 1,5mm Blech, um es haptisch sehr hochwertig zu präsentieren. Flügeltüren werden mittels Magneten in verschlossener Position gehalten.

### Flügeltürschrank L / R

#### Eigenschaften:

- Gesamt Baugruppe gefertigt aus hochwertigen Edelstahl
- Material: 1.4301 / X5CrNi18-10 / AISI 304
- Oberfläche: Sichtteile geschliffen in K240 / K320
- Materialstärken:
  - Korpus 1mm
  - Ladenfront Innenseite 1mm
  - Einbaurahmen 1,5mm
  - Griffleiste 1,5mm
  - Einbaurahmen Breite – 40mm
- Scharniere: BLUM
- Abmessungen Schrank:
  - 450 x 720 x 550 (L/H/Tmm)
- Cut Out Maße für Einbau:
  - 460 x 730mm

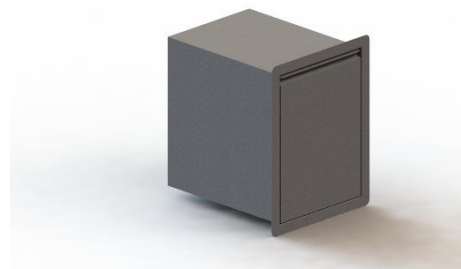


**Allgemeine Beschreibung:** Gesamte Baugruppe aus hochwertigen 1.4301 Edelstahl. Griffleiste aus einem stärkeren 1,5mm Blech, um es haptisch sehr hochwertig zu präsentieren. Flügeltür wird mittels Magneten in verschlossener Position gehalten. Beim Flügeltürschrank gibt es die Option die Türe Links, oder Rechts anzuschlagen.

### Müllauszug (unter Waschbecken)

#### Eigenschaften:

- Gesamt Baugruppe gefertigt aus hochwertigen Edelstahl
- Material: 1.4301 / X5CrNi18-10 / AISI 304
- Oberfläche: Sichtteile geschliffen in K240 / K320
- Materialstärken:
  - Korpus 1mm
  - Ladenfront Innenseite 1mm
  - Einbaurahmen 1,5mm
  - Griffleiste 1,5mm
  - Einbaurahmen Breite – 40mm
- Auszüge: BLUM LEGRABOX mit Bluemotion (Softclose Mechanik)
- Ladenabmessungen:
  - 450 x 720 x 550 (L/H/Tmm)
- Cut Out Maße für Einbau:
  - 460 x 730mm

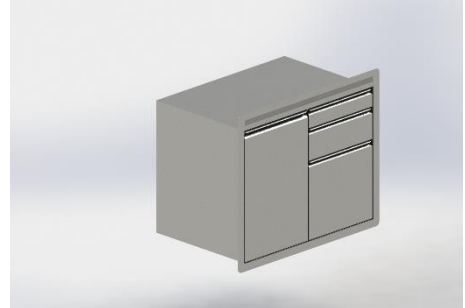


**Allgemeine Beschreibung:** Gesamte Baugruppe aus hochwertigen 1.4301 Edelstahl. Ladenauszüge von BLUM, welche Stabilität und Laufruhe gewährleisten. Zargen, Ladenboden und Ladenrückwand aus Edelstahl - Ladenboden mit einer beschichteten V100 Platte unterfüttert. Griffleiste aus einem stärkeren 1,5mm Blech, um es haptisch sehr hochwertig zu präsentieren. Die Müllauszugslade bietet im Bereich des Waschbeckens optimale Verstaumöglichkeiten. Deckel und Rückwand je nach Waschbeckengröße individuell ausgeschnitten.

**Beef Eater Pro Line 6 Modul**

**Eigenschaften:**

- Gesamt Baugruppe gefertigt aus hochwertigen Edelstahl
- Material: 1.4301 / X5CrNi18-10 / AISI 304
- Oberfläche: Sichtteile geschliffen in K240 / K320
- Materialstärken:
  - Korpus 1mm
  - Ladenfront Innenseite 1mm
  - Einbaurahmen 1,5mm
  - Griffleiste 1,5mm
  - Einbaurahmen Breite – 40mm
- Auszüge: BLUM LEGRABOX mit Bluemotion (Softclose Mechanik)
- Scharniere: BLUM
- Korpusabmessungen:
  - 900 x 720 x 550 (L/H/Tmm)
- Cut Out Maße für Einbau:
  - 910 x 770mm (im Bereich des Lüftungsgitters muss die Verkleidung ausgeschnitten sein)



**Allgemeine Beschreibung:** Gesamte Baugruppe aus hochwertigen 1.4301 Edelstahl. Ladenauszüge von BLUM, welche Stabilität und Laufruhe gewährleisten. Zargen, Ladenboden und Ladenrückwand aus Edelstahl - Ladenboden mit einer beschichteten V100 Platte unterfüttert. Griffleiste aus einem stärkeren 1,5mm Blech, um es haptisch sehr hochwertig zu präsentieren. Im oberen Bereich des Einbaurahmens befindet sich die Belüftung für den Pro Line 6 Grillers. Diese Zuluft muss gestattet sein, um die Funktionalität des Grillers zu gewährleisten.

**Einbaurahmen Caso BBQ Cooler**

**Eigenschaften:**

- Gesamt Baugruppe gefertigt aus hochwertigen Edelstahl
- Material: 1.4301 / X5CrNi18-10 / AISI 304
- Oberfläche: Sichtteile geschliffen in K240 / K320
- Materialstärken:
  - Einbaurahmen 1,5mm
  - Bodenplatte 1,5mm
  - Einbaurahmen Breite – 40mm
- Rahmenabmessungen:
  - 450 x 720 x 550 (L/H/Tmm)
- Cut Out Maße für Einbau:
  - 460 x 730mm



**Allgemeine Beschreibung:** Gesamte Baugruppe aus hochwertigen 1.4301 Edelstahl. Bodenplatte inkl. 4 Stk. Positionierungswinkel für Kühlschrank, um gegen das Verrutschen des Kühlschranks entgegen zu wirken.